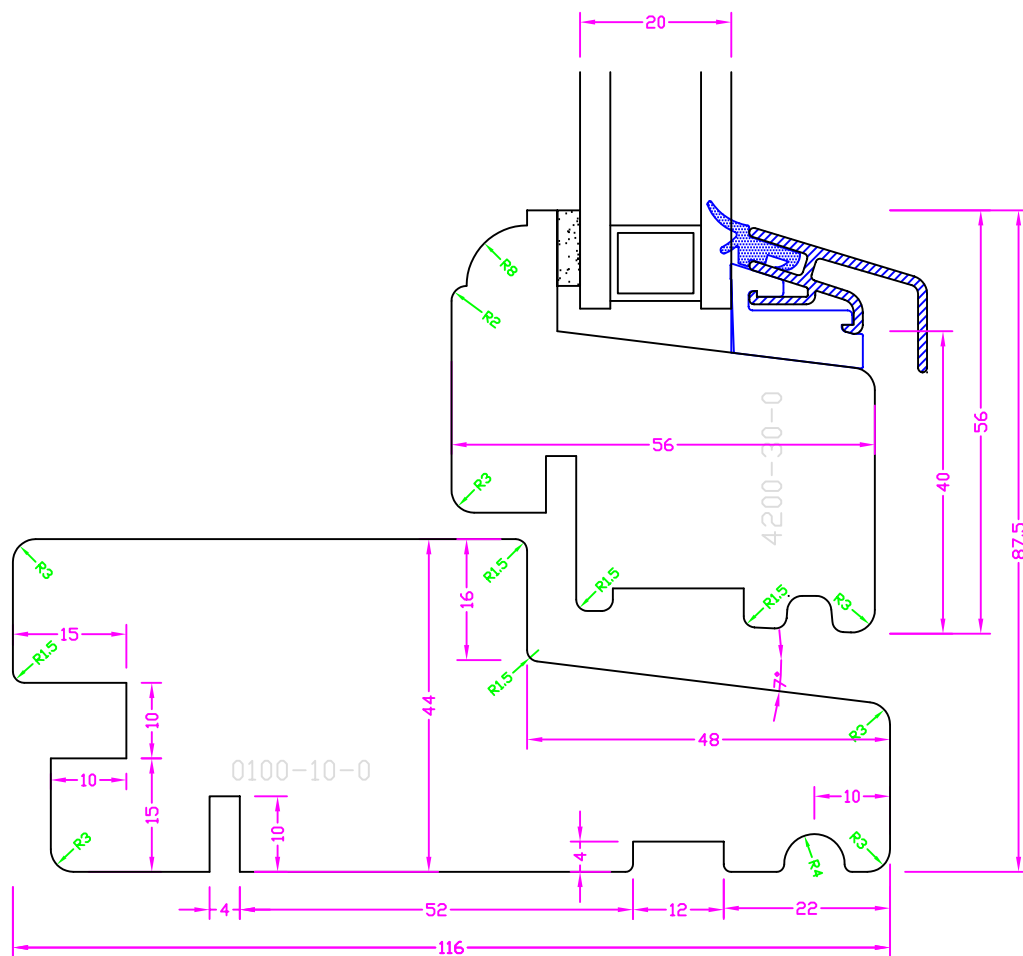
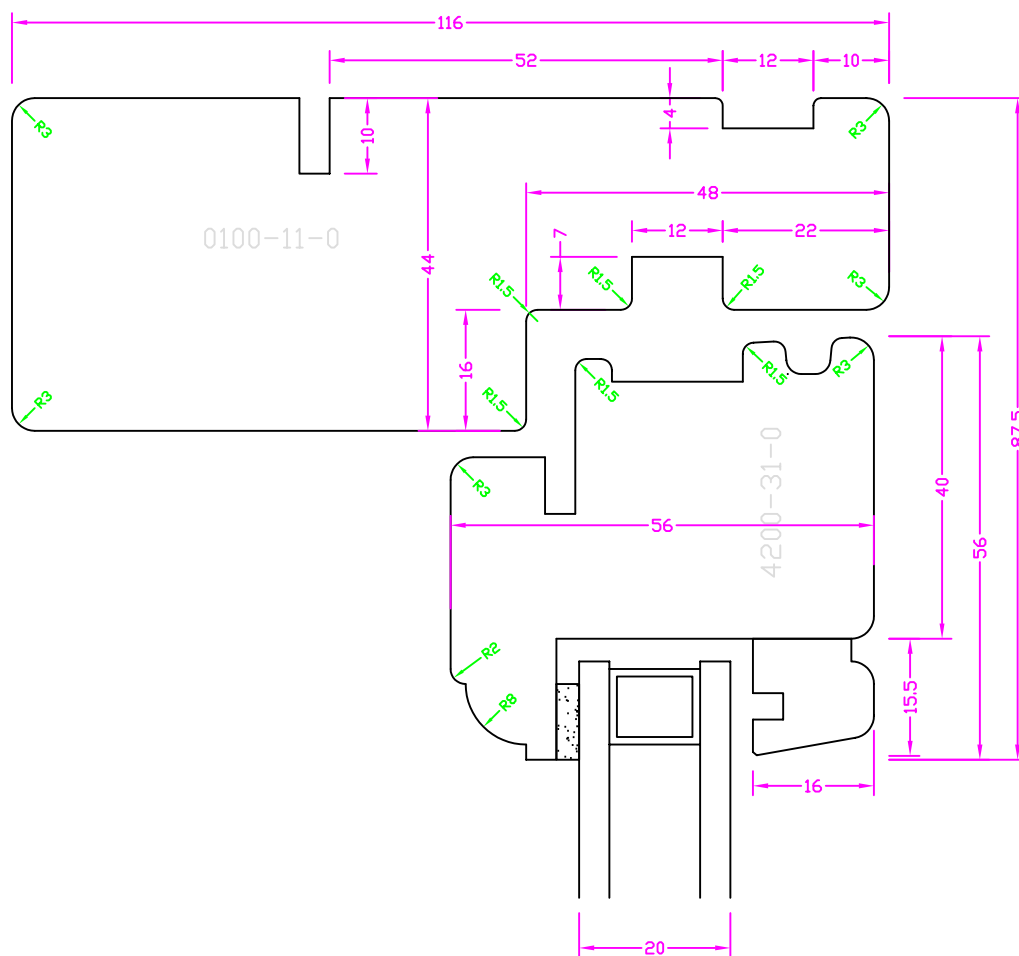


Snit/ emne		Mål	Profil		Sign.
Tegningsnr./Filnavn		Emne		K.J.	
2222-2224-42	Opret 13-06-2005 Rev. 13-06-2005	Palævinduer			

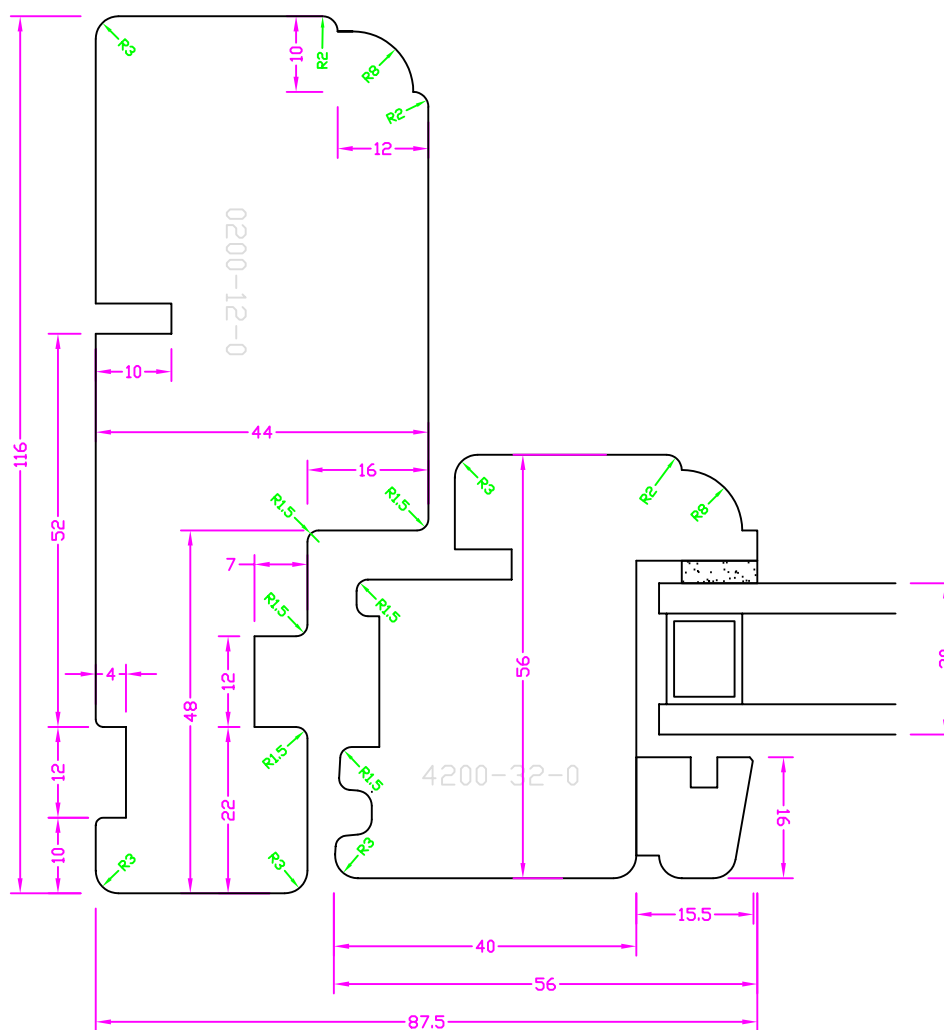
Denne tegning er Vintechs ejendom og må ikke kopieres eller benyttes uden tilladelse.



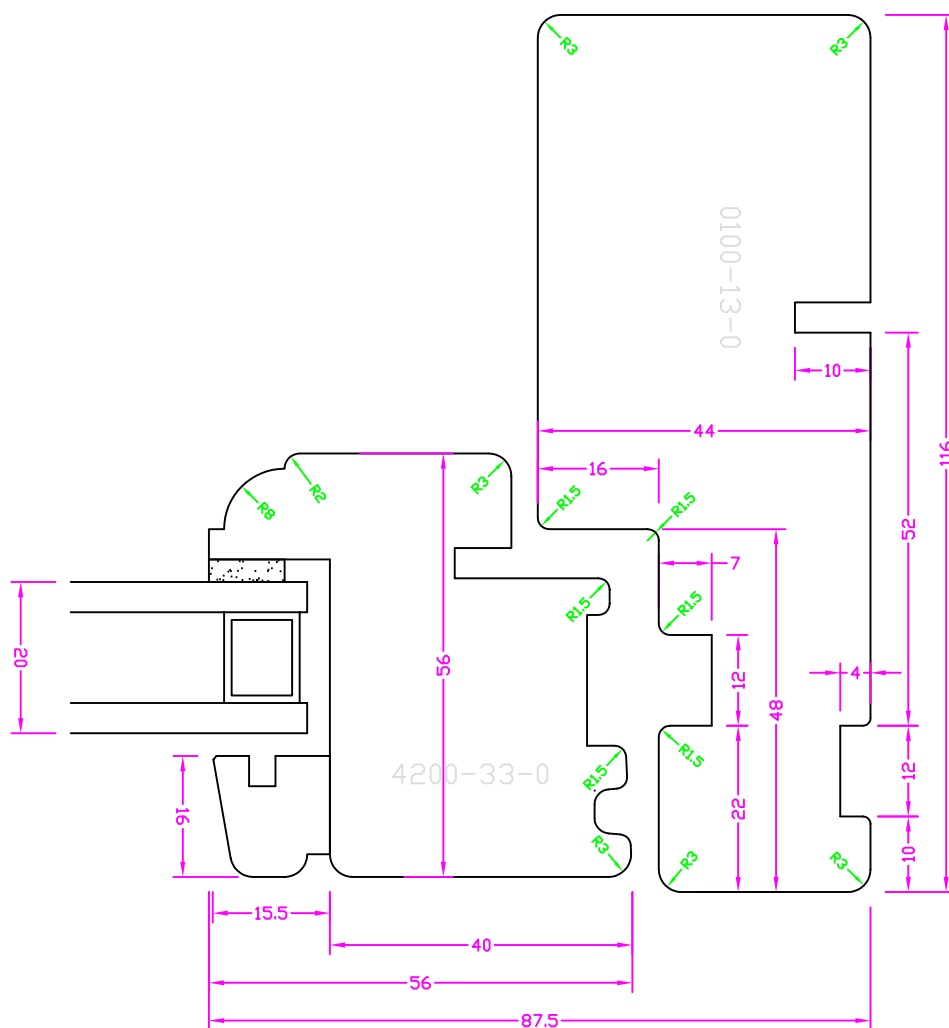
Snit/ emne	<b>1-1</b>	Mål	<b>1:1</b>	Profil	<b>Palæ</b>	Sign.
Tegningsnr./Filnavn		Emne				<b>K.J.</b>
2222-2224-42	Opret	13-06-2005	Palævinduer			
	Rev.	13-06-2005				
Denne tegning er Vintechs ejendom og må ikke kopieres eller benyttes uden tilladelse.						



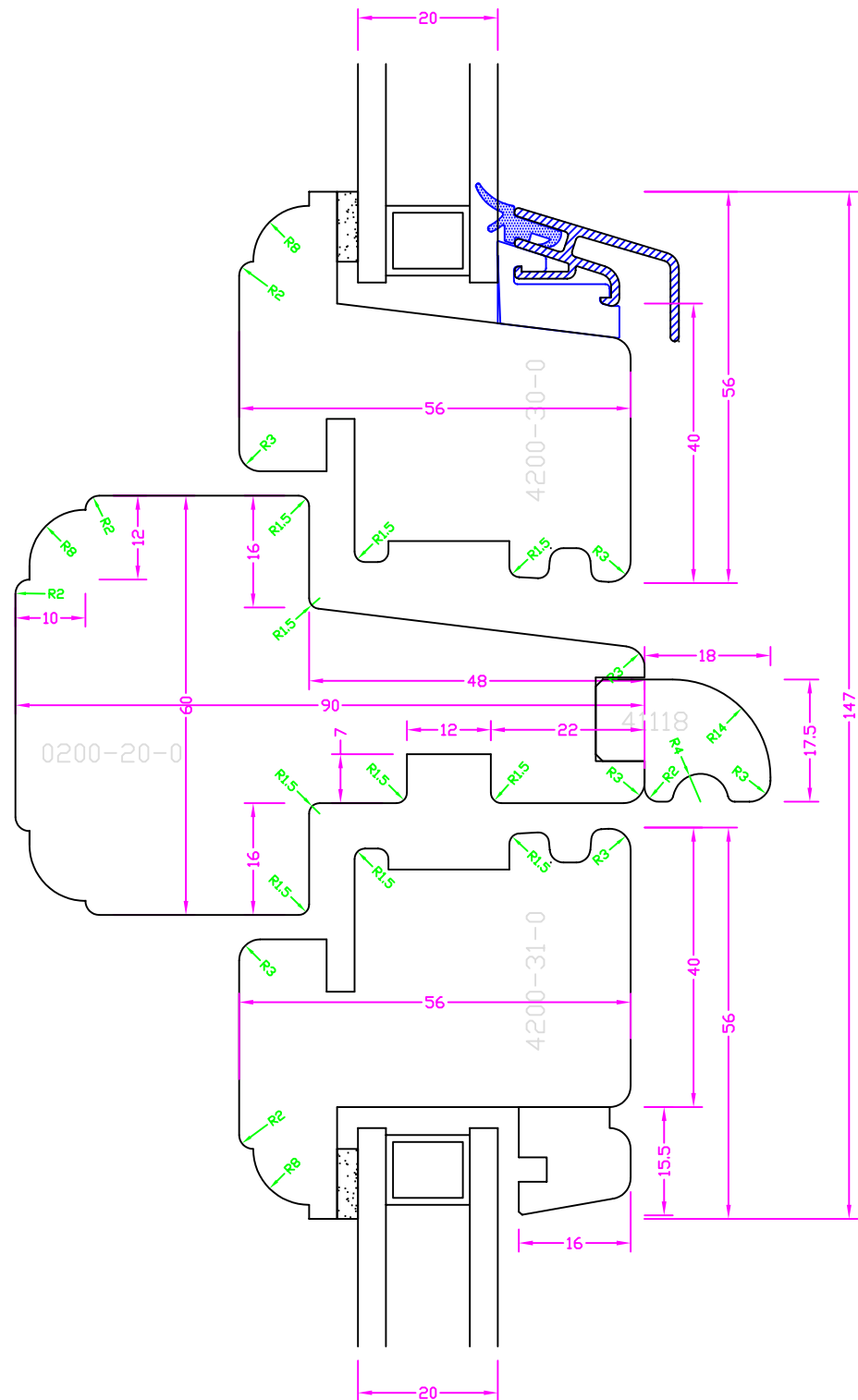
Snit/ emne	<b>2-2</b>	Mål <b>1:1</b>	Profil	<b>Palæ</b>	Sign.
Tegningsnr./Filnavn			Emne		<b>K.J.</b>
<b>2222-2224-42</b>	<b>Opret</b>	<b>13-06-2005</b>	<b>Palævinduer</b>		
	<b>Rev.</b>	<b>13-06-2005</b>	Denne tegning er Vintechs ejendom og må ikke kopieres eller benyttes uden tilladelse.		



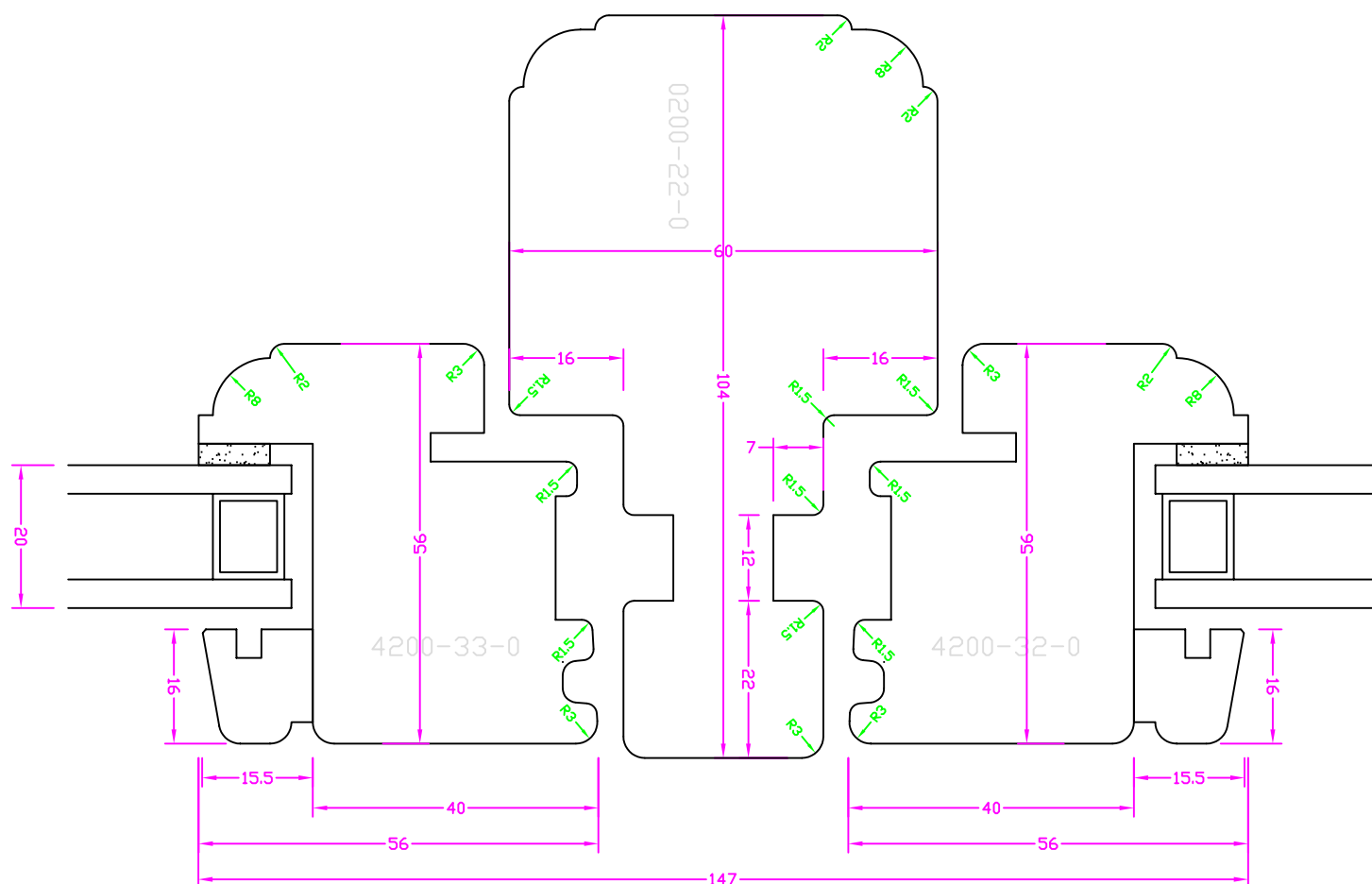
<b>Snit/ emne</b>	<b>3-3</b>	<b>Mål</b> 1:1	<b>Profil</b>	<b>Palæ</b>	<b>Sign.</b>
<b>Tegningsnr./Filnavn</b>			<b>Emne</b>		<b>K.J.</b>
2222-2224-42	<b>Opret</b>	13-06-2005	Palævinduer		
	<b>Rev.</b>	13-06-2005	Denne tegning er Vintechs ejendom og må ikke kopieres eller benyttes uden tilladelse.		



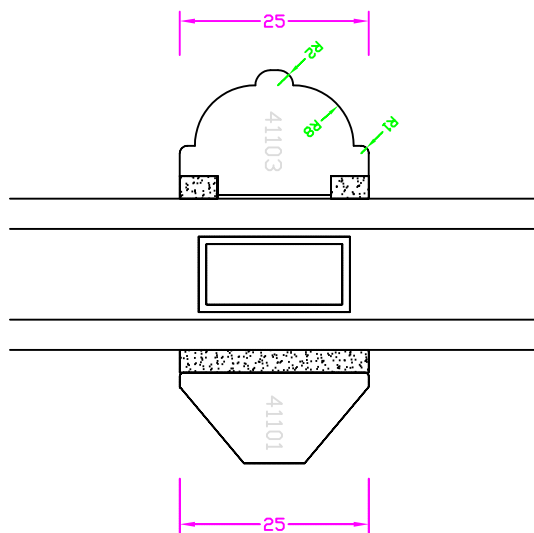
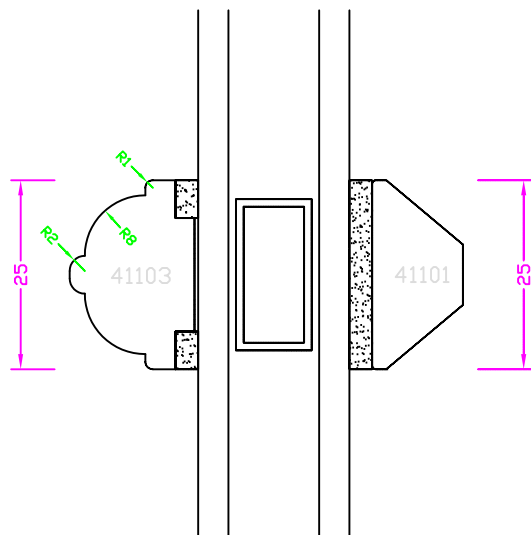
Snit/ emne	4-4	Mål 1:1	Profil	Palæ	Sign.
Tegningsnr./Filnavn				Emne	K.J.
2222-2224-42	Opret	13-06-2005	Palævinduer		
	Rev.	13-06-2005	Denne tegning er Vintechs ejendom og må ikke kopieres eller benyttes uden tilladelse.		



<b>Snit/ emne</b>	<b>5-5</b>	<b>Mål</b> <b>1:1</b>	<b>Profil</b>	<b>Palæ</b>	<b>Sign.</b>
<b>Tegningsnr./Filnavn</b>			<b>Emne</b>	<b>K.J.</b>	
<b>2222-2224-42</b>	<b>Opret</b>	<b>13-06-2005</b>	<b>Palævinduer</b>		
	<b>Rev.</b>	<b>13-06-2005</b>			
Denne tegning er Vintechs ejendom og må ikke kopieres eller benyttes uden tilladelse.					



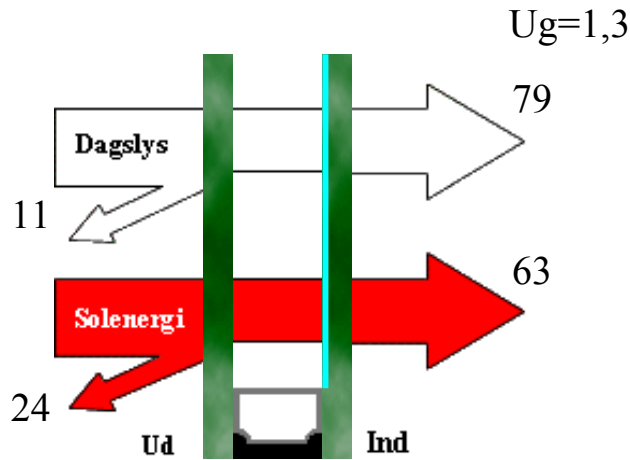
Snit/ emne	<b>6-6</b>	Mål	<b>1:1</b>	Profil	<b>Palæ</b>	Sign.
Tegningsnr./Filnavn		Emne				<b>K.J.</b>
<b>2222-2224-42</b>	<b>Opret</b>	<b>13-06-2005</b>	<b>Palævinduer</b>			
	<b>Rev.</b>	<b>13-06-2005</b>				
Denne tegning er Vintechs ejendom og må ikke kopieres eller benyttes uden tilladelse.						



Snit/ emne	7-7 8-8	Mål 1:1	Profil	Palæ	Sign.
Tegningsnr./Filnavn			Emne		K.J.
2222-2224-42	Opret	13-06-2005	Palævinduer		
	Rev.	13-06-2005	Denne tegning er Vintechs ejendom og må ikke kopieres eller benyttes uden tilladelse.		



PILKINGTON



## OPBYGNING

Position udefra	Glastype / Gas		Tykkelse mm	Vægt kg/m <sup>2</sup>
Glas 1	Pilkington Optifloat Clear	4mm	4	10
Spalte 1	Argon		12	
Glas 2	Pilkington Optitherm SN	4mm	4	10

Produktkode	Type	Tykkelse	Vægt
4-12Ar-SN4	2 glas	20	20

## FUNKTIONER

Dagslys	Transmittans	LT :	79
	Reflektans ud	LR ud :	11
	Reflektans ind	LR ind :	12

Solenergi	Direkte transmittans	ST :	52
	Reflektans	SR :	24
	Absorptans	SA :	24
	Solfaktor	g :	0,63
	Afskærmningsfaktor	f1 :	0,83
	Afskærmningsfaktor	f2 :	0,69

Lydreduktion	Rw dB :	31
cirka	RA,tr dB :	25
Klasser	Brandklasse :	Ikke klasset
	Sikkerhed :	Ikke klasset
Centerværdi	Ug W/m <sup>2</sup> K :	1,3

Energimærkning	
<b>U-værdi/Lys/Sol:</b>	<b>1,3/79/63</b>
<b>Energiklasse:</b>	<b>A</b>

Data er beregnet efter DS/EN 410 og DS/EN 673